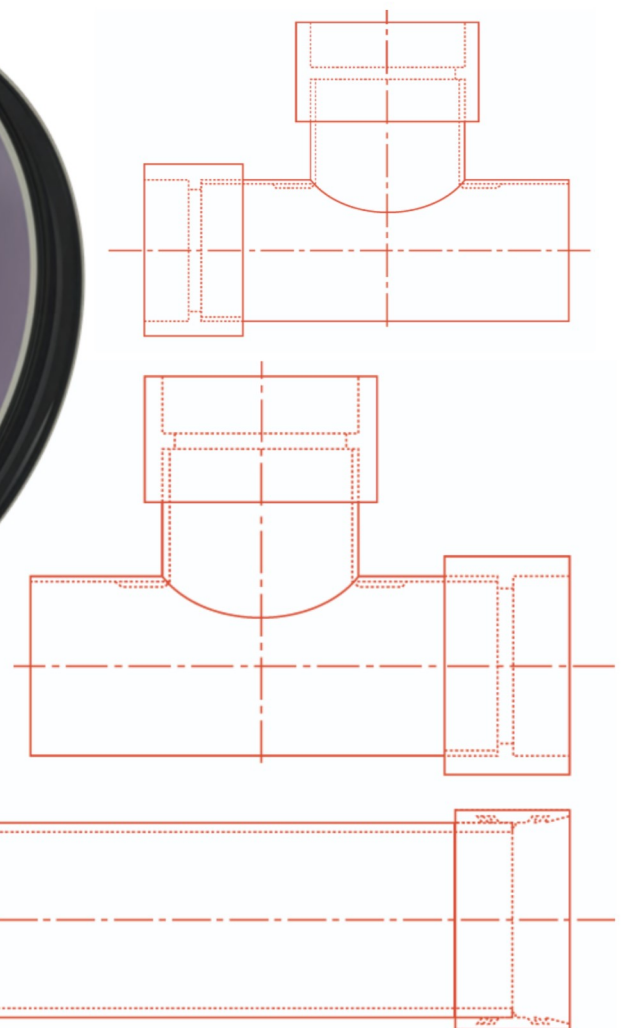
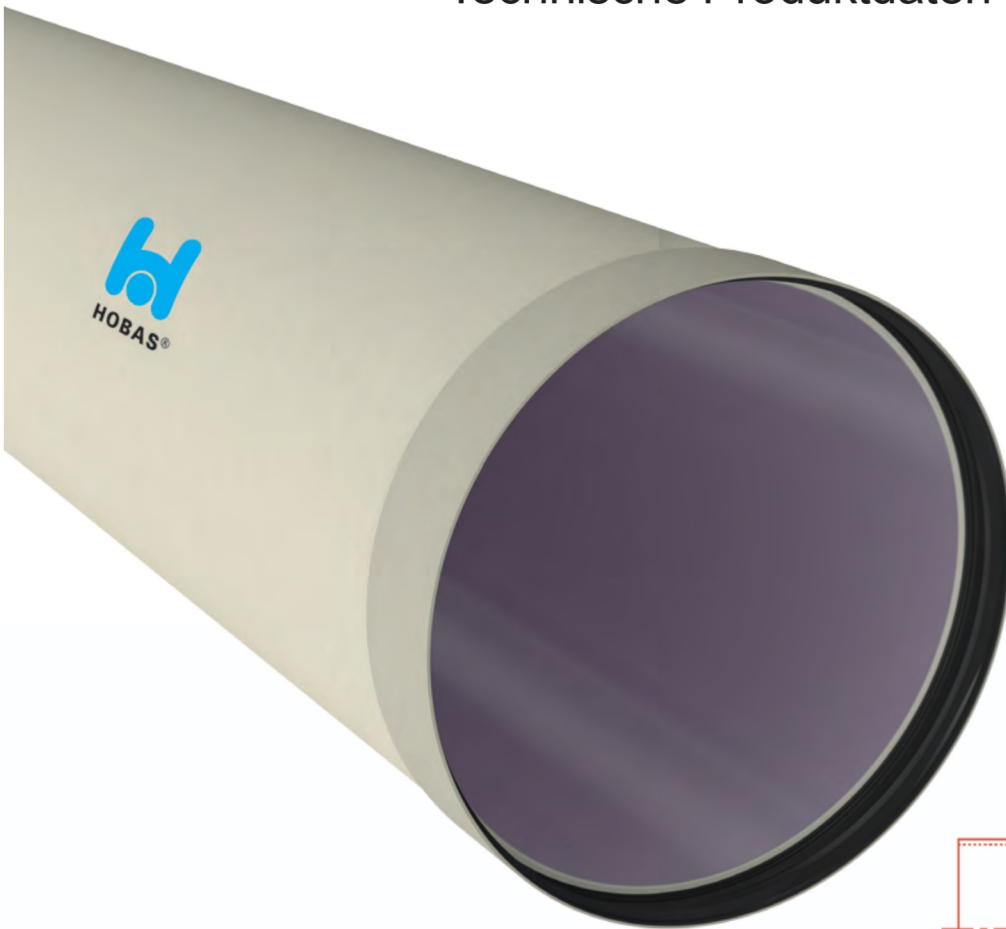




# Hobas GFK- Druckrohrsysteme

Technische Produktdaten





# Inhalt

## Seite

4 Abkürzungen

### ROHRE

6 Druckrohre PN 6/10

8 Druckrohre PN 16/20

10 Vortriebsrohre PN 6

16 Vortriebsrohre PN 10

21 Vortriebsrohre PN 16

### ROHRVERBINDUNGEN

24 Druckrohrverbindungen

25 Hobas FWC-Kupplung PN 6/10

27 Hobas FWC-Kupplung PN 16/20

### FORMTEILE

29 Segmentbögen PN 6

31 Segmentbögen PN 10

33 T-Stücke, konzentrisch PN 6

41 T-Stücke, konzentrisch PN 10

49 Reduzierungen PN 6

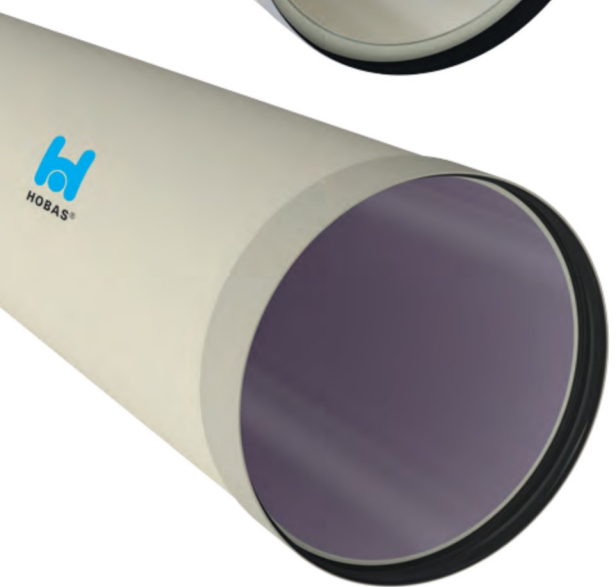
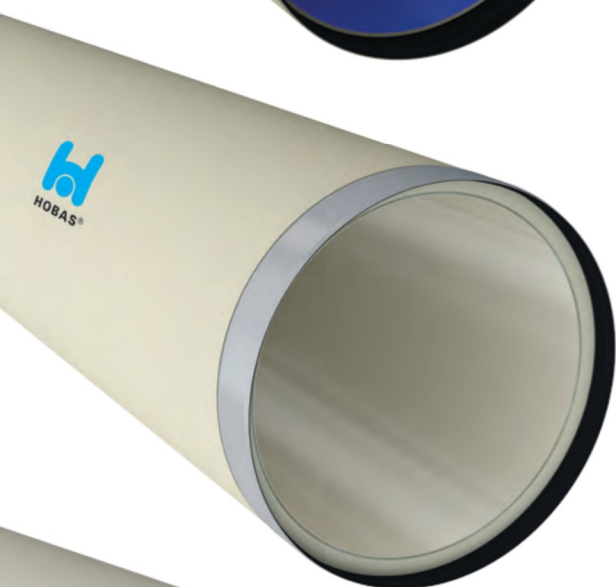
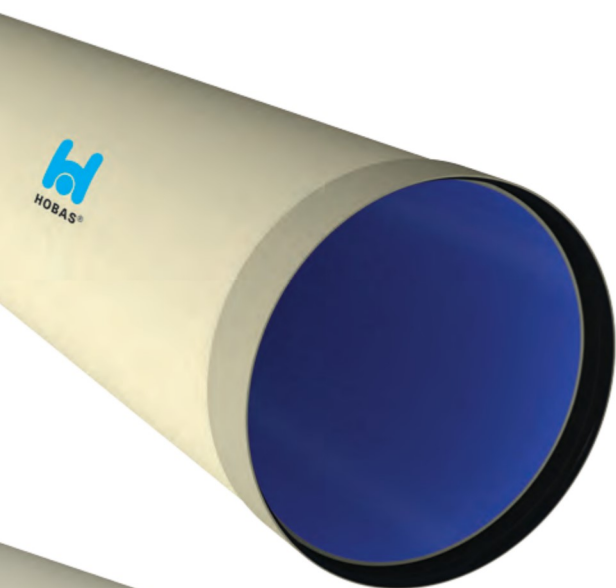
51 Reduzierungen PN 10



Diese Version ersetzt alle bisherigen Versionen. Für aktuelle Daten und Werte besuchen Sie [www.amiblu.com/de](http://www.amiblu.com/de).

# Abkürzungen

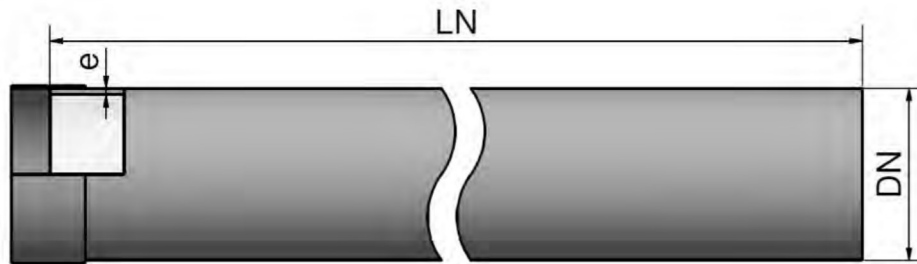
$\alpha$	Angle Winkel (Bogen, Abwinkelung)	DN	Nominal diameter Nenndurchmesser
B1	$d_e$ to product standard (EN 1796/EN 14364) $d_e$ gemäß Produktnorm (EN 1796/EN 14364)	$DN_B$	Nominal diameter branch Nenndurchmesser Abzweig
B2	$d_e$ to GRP and casting standards $d_e$ gemäß GFK- und Gussnormen	$DN_H$	Nominal diameter header Nenndurchmesser Hauptrohr
B3	$d_e$ to GRP and PVC standards $d_e$ gemäß GFK- und PVC-Normen	$DN_L$	Nominal diameter large Großer Nenndurchmesser
B4	$d_e$ to GRP and steel standards $d_e$ gemäß GFK- und Stahlnormen	$DN_S$	Nominal diameter small Kleiner Nenndurchmesser
BE	Branch eccentricity Exzentrizität Abzweig	DS	Diameter series Durchmesserreihe
BL	Branch length / Bend length Länge des Segments / Länge Abzweig	e	Wall thickness Wandstärke
BLL	Branch laying length Baulänge Abzweig	HLL	Header laying length Baulänge Hauptrohr
BP	Branch position Position Abzweig	LL	Laying length Baulänge
$d_e$	External diameter Außendurchmesser	LN	Nominal length Nennlänge
$d_{eB}$	External diameter branch Außendurchmesser Abzweig	m	Weight Gewicht
$d_{eH}$	External diameter header Außendurchmesser Hauptrohr	PN	Nominal pressure Nenndruck
$d_{eL}$	External diameter large Großer Außendurchmesser	R	Radius Radius
$d_{eS}$	External diameter small Kleiner Außendurchmesser	SN	Nominal stiffness Nennsteifigkeit



Amiblu bietet ein breites Portfolio an geschleuderten Hobas GFK-Rohrsystemen für verschiedene Anwendungen und Verlegemethoden, z.B. Vortriebsrohre, Reliningrohre, Spezialrohre mit hochbelastbarem Liner und viele weitere.

Das gesamte Sortiment finden Sie unter [www.amiblu.com](http://www.amiblu.com).

# Standard Druckrohre PN 6/10

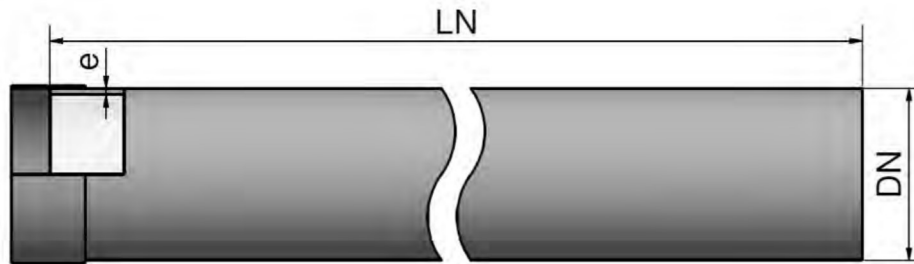


Produkte hergestellt und vertrieben durch Amiblu. Das gesamte Portfolio der Hobas Technologie (inkl. Lizenznehmer) finden Sie unter [www.hobas.com](http://www.hobas.com).

DN	DS	d <sub>e</sub> [mm]	PN 6						PN 10					
			SN 5000		SN 10000		SN 20000		SN 5000		SN 10000		SN 20000	
			m [kg/m]	e [mm]	m [kg/m]	e [mm]	m [kg/m]	e [mm]	m [kg/m]	e [mm]	m [kg/m]	e [mm]	m [kg/m]	e [mm]
200	B2	220			8	5	9	7			7	5	9	7
250	B2	272			11	7	14	8			11	6	13	8
300	B2	324			16	8	19	9			15	8	19	9
350	B2	376			20	9	25	11			19	9	24	10
400	B2	427			26	10	32	12			25	9	31	12
450	B2	478			31	10	38	13			29	10	37	13
500	B2	530			38	11	47	14			36	11	45	14
550	-	550	33	10	41	12	51	15	30	9	39	12	48	15
600	B1	616	41	11	51	14	64	17	38	10	48	13	60	16
650	-	650	45	11	57	14	71	18	41	11	53	14	66	17
700	B1	718	54	12	69	16	86	19	50	12	64	15	81	19
750	-	752	59	13	76	17	95	20	54	12	70	16	88	19
800	B1	820	70	14	90	18	112	22	64	13	83	17	104	21
860	-	860	77	15	99	18	123	23	70	14	91	18	114	22
900	B1	924	88	16	113	20	141	25	80	15	105	19	131	24
960	-	960	95	16	122	21	152	26	86	16	114	20	141	25
1000	B1	1026	110	18	140	22	174	28	99	17	130	21	162	27
1100	-	1099	125	19	161	24	199	30	113	18	149	23	185	29

Die Standardrohrlängen betragen 3 und 6 m. Andere Längen sind auf Anfrage erhältlich.  
Andere Steifigkeitsklassen sind auf Anfrage erhältlich.

# Standard Druckrohre PN 6/10

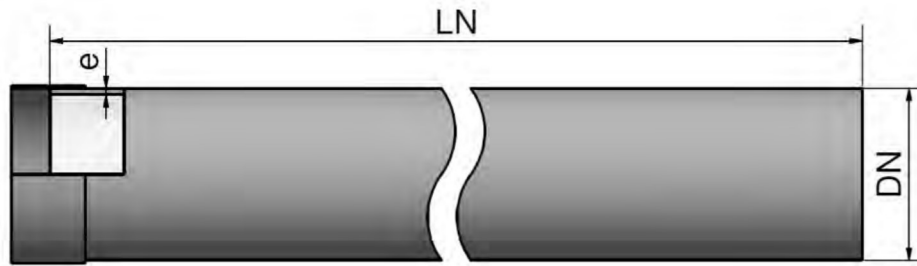


Produkte hergestellt und vertrieben durch Amiblu. Das gesamte Portfolio der Hobas Technologie (inkl. Lizenznehmer) finden Sie unter [www.hobas.com](http://www.hobas.com).

DN	DS	d <sub>e</sub> [mm]	PN 6						PN 10					
			SN 5000		SN 10000		SN 20000		SN 5000		SN 10000		SN 20000	
			m [kg/m]	e [mm]	m [kg/m]	e [mm]	m [kg/m]	e [mm]	m [kg/m]	e [mm]	m [kg/m]	e [mm]	m [kg/m]	e [mm]
1200	B1	1229	156	21	200	27	248	34	141	20	186	26	230	32
1280	-	1280	168	22	216	28	269	35	153	21	201	27	249	33
1400	B1	1434	210	24	270	31	336	39	190	23	251	30	311	37
1500	-	1499	225	25	290	32	359	40	204	24	272	32	331	38
1535	-	1535	240	26	310	33	385	41	216	25	284	32	354	39
1600	B1	1638	272	28	352	35	436	44	246	27	328	35	401	42
1720	-	1720	299	29	387	37	480	46	271	28	361	36	441	44
1800	B1	1842	342	31	443	40	550	50	311	30	412	39	504	47
1940	-	1937	377	33	489	42	607	52	344	32	454	41	556	50
2000	B1	2047	420	34	546	44	676	55	384	34	506	43	619	52
2160	-	2160	467	36	606	47	751	58	427	35	561	45	688	55
2200	B1	2250	506	38	658	49	814	60	464	37	608	47	746	57
2400	-	2400	577	41	749	52	928	65	528	40	692	51	849	61
2453	-	2453	602	41	782	53	968	66	552	41	722	52	886	63
2555	-	2555	652	43	847	55	1049	69	598	42	782	54	959	65

Die Standardrohrängen betragen 3 und 6 m. Andere Längen sind auf Anfrage erhältlich.  
Andere Steifigkeitsklassen sind auf Anfrage erhältlich.

# Standard Druckrohre PN 16/20

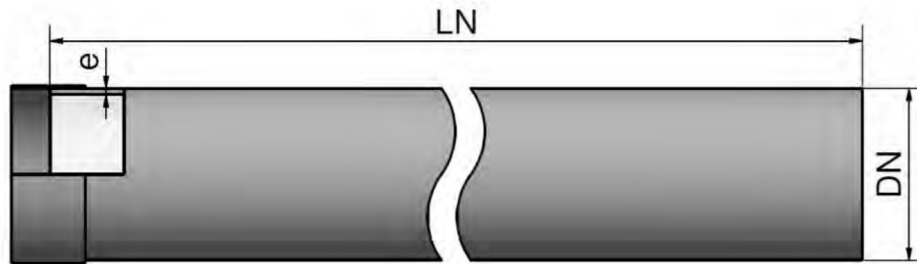


Produkte hergestellt und vertrieben durch Amiblu. Das gesamte Portfolio der Hobas Technologie (inkl. Lizenznehmer) finden Sie unter [www.hobas.com](http://www.hobas.com).

DN	DS	d <sub>e</sub> [mm]	PN 16						PN 20					
			SN 5000		SN 10000		SN 20000		SN 5000		SN 10000		SN 20000	
			m [kg/m]	e [mm]	m [kg/m]	e [mm]	m [kg/m]	e [mm]	m [kg/m]	e [mm]	m [kg/m]	e [mm]	m [kg/m]	e [mm]
200	B2	220			7	5	8	6			7	6	8	6
250	B2	272			10	6	13	8			10	6	12	8
300	B2	324			14	7	17	9			14	7	16	9
350	B2	376			17	8	22	10			17	8	21	10
400	B2	427			22	9	29	11			22	9	26	11
450	B2	478			26	10	34	12			26	10	31	12
500	B2	530			31	11	41	13			31	11	38	13
550	-	550	29	10	34	11	45	14	33	11	34	11	41	14
600	B1	616	36	11	42	13	55	16	41	12	42	13	51	16
650	-	650	39	11	46	13	61	17	45	13	46	13	56	16
700	B1	718	47	12	56	15	74	18	53	14	55	14	67	18
750	-	752	51	13	61	15	81	19	58	14	60	15	73	18
800	B1	820	60	14	71	16	96	20	68	16	71	16	86	20
860	-	860	65	14	78	17	105	21	74	16	78	17	95	21
900	B1	924	74	15	89	18	121	23	85	17	89	18	109	22
960	-	960	80	16	96	19	130	24	91	18	95	18	117	23
1000	B1	1026	93	17	111	20	150	26	106	19	110	20	135	25
1100	-	1099	105	18	126	22	171	28	120	21	126	22	154	27

Die Standardrohrlängen betragen 3 und 6 m. Andere Längen sind auf Anfrage erhältlich.  
Andere Steifigkeitsklassen sind auf Anfrage erhältlich.

# Standard Druckrohre PN 16/20



Produkte hergestellt und vertrieben durch Amiblu. Das gesamte Portfolio der Hobas Technologie (inkl. Lizenznehmer) finden Sie unter [www.hobas.com](http://www.hobas.com).

DN	DS	d <sub>e</sub> [mm]	PN 16						PN 20					
			SN 5000		SN 10000		SN 20000		SN 5000		SN 10000		SN 20000	
			m [kg/m]	e [mm]	m [kg/m]	e [mm]	m [kg/m]	e [mm]	m [kg/m]	e [mm]	m [kg/m]	e [mm]	m [kg/m]	e [mm]
1200	B1	1229	129	20	176	26	213	31	148	23	155	24	191	30
1280	-	1280	140	20	191	27	230	32	160	24	168	25	206	31
1400	B1	1434	172	23	238	30	287	36	198	26	208	28	257	35
1500	-	1499	209	27	227	29	304	37	241	31	241	31	279	36
1535	-	1535	221	28	239	30	323	38	254	32	254	32	293	37
1600	B1	1638	250	29	270	32	366	41	287	34	287	34	332	40
1720	-	1720	274	31	297	33	402	43	315	36	315	36	365	42
1800	B1	1842	312	33	339	36	459	46	359	38	359	38	417	45
1940	-	1937	343	34	373	38	507	48						
2000	B1	2047	381	36	415	40	565	51						
2160	-	2160	422	38	460	42	627	53						
2200	B1	2250	456	40	498	43	679	56						
2400	-	2400	518	42	566	46	773	60						
2453	-	2453	540	43	591	47	806	61						

Die Standardrohrängen betragen 3 und 6 m. Andere Längen sind auf Anfrage erhältlich.  
Andere Steifigkeitsklassen sind auf Anfrage erhältlich.